

## Respaldo de perfil en Thunderbird



Enviado por gibrán frayba el Enero 24, 2017 - 2:38pm

## Respaldo de los correos electrónicos (Thunderbird)

El programa Thunderbird almacena todos los correos electrónicos que enviamos/recibimos en una **carpeta de perfil**. En el sistema operativo Ubuntu, esta carpeta se almacena en el directorio personal, en una ruta *oculta* llamada **.thunderbird/** (el símbolo *punto* al inicio del nombre de la carpeta le da a ésta la característica de estar oculta). Para poder visualizar los archivos y carpetas ocultas en el navegador de archivos (Nautilus, en los sistemas operativos con interfaz gnome), podemos utilizar la opción del menú **Ver>Mostrar los archivos ocultos**, o bien el atajo de teclado **Control+h**, lo cual mostrará todas aquellas carpetas y archivos que comienzan por el símbolo *punto*:



**Imagen 1: Carpeta de Thunderbird**

Es importante realizar una copia de seguridad de esta carpeta de perfil, ya que contiene los mensajes de correo, así como la libreta de contactos. En caso de que el disco duro se dañe, el perfil de Thunderbird se podrá recuperar a partir del respaldo de esta carpeta. Debido a que los correos se almacenan en *texto plano* (sin cifrado, a menos de que se use algún programa que cifre nuestros correos como *Enigmmail*, ver lección *Cifrado de correos sensibles*), es importante considerar cifrar nuestra copia de seguridad (respaldo) o almacenarlo en una memoria USB cifrada o un contenedor cifrado (Ver lección *Cifrado de datos con VeraCrypt*).

El programa Thundebird genera cada carpeta de perfil usando ocho caracteres, seguidos de un punto, seguidos de la palabra *default* (o bien el nombre del perfil). Dentro de la carpeta *.thundebird* existe una carpeta con el nombre construido de esta forma por cada perfil que se ha usado/creado en la sesión de usuario. Por ejemplo, la estructura puede ser la siguiente:

```

**Carpeta .thunderbird**
/home/gib -> Carpeta de personal del usuario
/home/gib/.thunderbird/ -> Carpeta Thunderbird
/home/gib/.thunderbird/crtoiqu9.default/ -> Perfil de usuario 0 (Default)

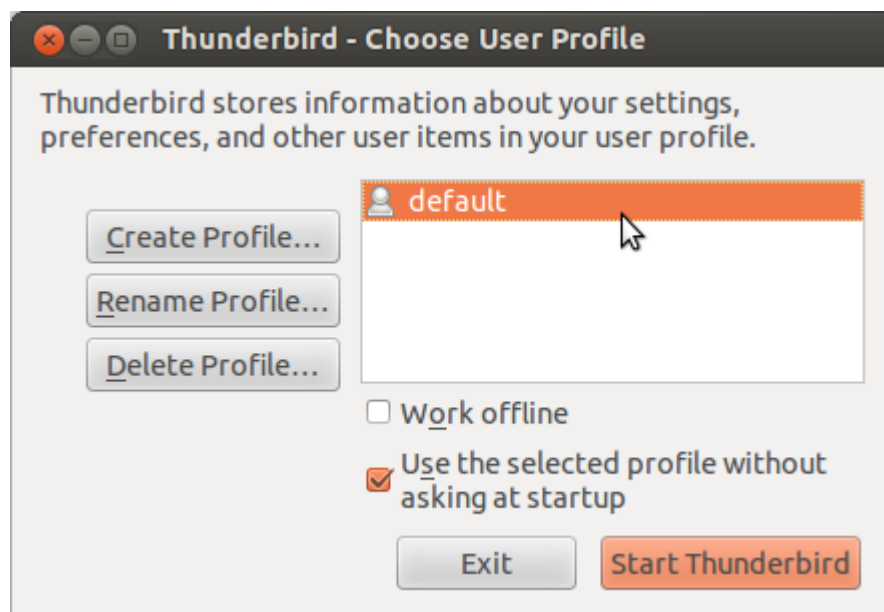
```

/home/gib/.thunderbird/Crash Reports/ -> Carpeta de reportes de fallos  
/home/gib/.thunderbird/profiles.ini -> Configuración de perfiles

Podemos saber que carpeta de perfil corresponde a cada usuario usando el administrador de perfiles de Thunderbird. Para abrirlo ejecutamos en una terminal:

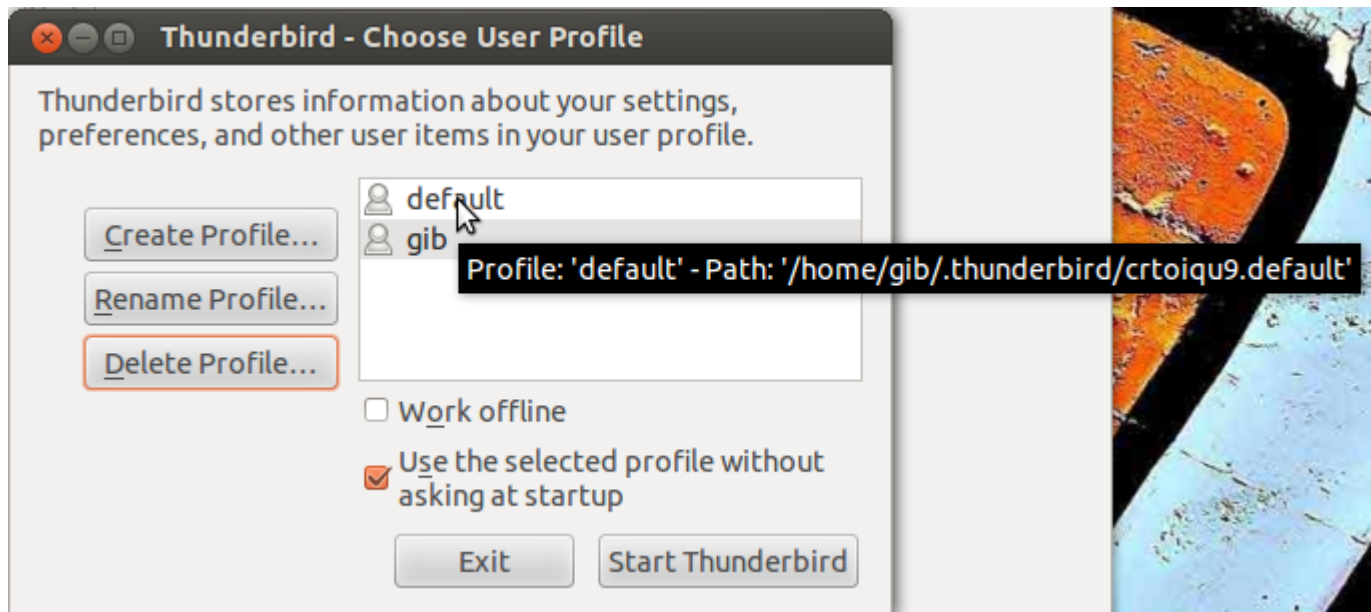
```
$ thunderbird -ProfileManager
```

De esta manera se abrirá el administrador de perfiles:



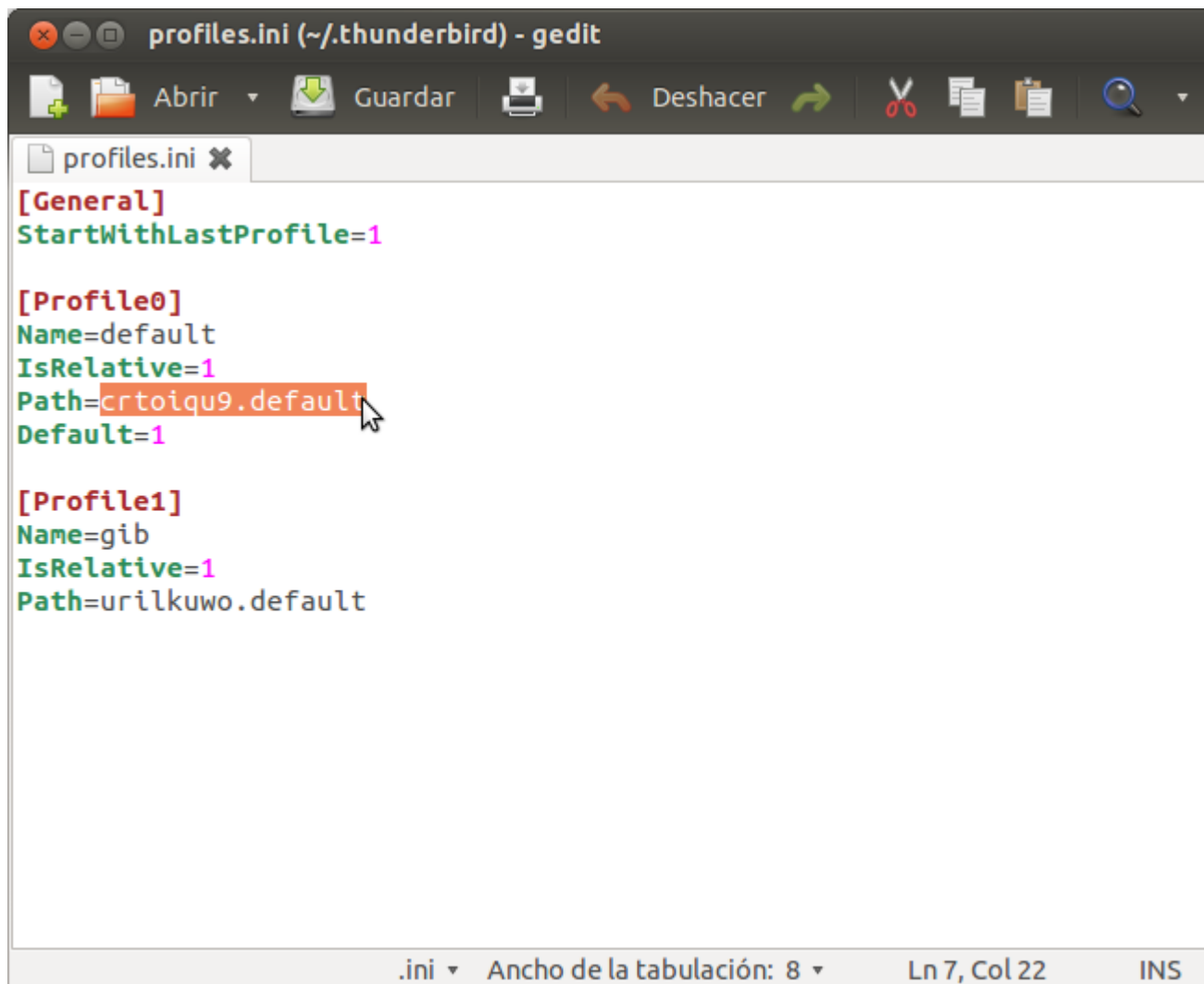
**Imagen 2: Administrador de Perfiles (Profile Manager)**

En esta pantalla podemos saber la carpeta que está utilizando cada usuario para almacenar sus datos si dejamos el puntero del ratón (mouse) sobre el nombre del perfil unos instantes:



**Imagen 3: Carpeta del perfil**

Otra forma de saber la configuración de perfiles es abriendo el archivo *profiles.ini* (ubicado en la misma carpeta). Este archivo contiene un registro de los nombres de cada perfil (**Name**), su carpeta asociada bajo la variable **Path** y el perfil que se usa por omisión (aquel que contiene la variable **Default=1**):



```
profiles.ini (~/.thunderbird) - gedit
Abrir Guardar Deshacer
profiles.ini x
[General]
StartWithLastProfile=1

[Profile0]
Name=default
IsRelative=1
Path=crtoiqu9.default
Default=1

[Profile1]
Name=gib
IsRelative=1
Path=urilkuwo.default

.ini Ancho de la tabulación: 8 Ln 7, Col 22 INS
```

Imagen 4: Archivo profiles.ini

En caso de tener un único usuario, habrá una sola configuración con el nombre *Profile0*. Para realizar el respaldo de nuestro(s) perfil(es) basta con copiar la(s) carpeta(s) de perfil a una unidad externa, de nuevo, considerando que Thunderbird no cifra por sí mismo los correos.

Por último podemos mencionar que la herramienta DejaDup incluye a la carpeta *.thunderbird* dentro de los respaldos automatizados de la carpeta personal del usuario (Ver la lección *Copia de seguridad*), con la posibilidad de mantener cifrada la copia de seguridad.

## Restablecer el Perfil

Para recuperar nuestro perfil de Thunderbird basta con cerrar la aplicación y sobrescribir la carpeta **.thunderbird** de nuestra carpeta de usuario (p.ej. */home/gib/.thunderbird*) con la que tenemos en la copia de seguridad. Cuando abramos el programa nuevamente, detectará a partir de nuestro archivo *profiles.ini* cual es la carpeta que el administrador de perfiles debe usar en nuestra sesión.

El proceso completo podría ser el siguiente:

1. Cerrar el programa Thunderbird, si se encuentra abierto
2. Visualizar los archivos ocultos (**Ver>Mostrar los archivos ocultos**, o **Control+h**)
3. Renombrar la carpeta **.thunderbird** a **.thunderbird\_old** en nuestra *carpeta de usuario* (home)
4. Copiar nuestra carpeta de respaldo **.thunderbird** a nuestra *carpeta de usuario* (home)
5. Abrir Thunderbird y verificar que nuestra sesión es la de la fecha del respaldo
6. Borrar la carpeta **.thunderbird\_old**

### Groups audience:

[Migración a Software Libre y Seguridad Digital](#) [1]

### Section:

[Aprendizaje](#) [2]

### Attachments:

 [1201\\_carpeta\\_thunderbird.png](#) [3]

 [1202\\_administrador\\_perfiles.png](#) [4]

 [1203\\_carpeta\\_perfil.png](#) [5]

 [1204\\_archivo\\_profiles.png](#) [6]

### Show page instead of file?:

---

**Source URL:** <http://www.ctamlibre.org/debian/aprendizaje/respaldo-de-perfil-en-thunderbird>

### Links

[1] <http://www.ctamlibre.org/debian>

[2] <http://www.ctamlibre.org/debian/aprendizaje>

[3] [http://www.ctamlibre.org/system/files/1201\\_carpeta\\_thunderbird.png](http://www.ctamlibre.org/system/files/1201_carpeta_thunderbird.png)

[4] [http://www.ctamlibre.org/system/files/1202\\_administrador\\_perfiles.png](http://www.ctamlibre.org/system/files/1202_administrador_perfiles.png)

[5] [http://www.ctamlibre.org/system/files/1203\\_carpeta\\_perfil.png](http://www.ctamlibre.org/system/files/1203_carpeta_perfil.png)

[6] [http://www.ctamlibre.org/system/files/1204\\_archivo\\_profiles.png](http://www.ctamlibre.org/system/files/1204_archivo_profiles.png)